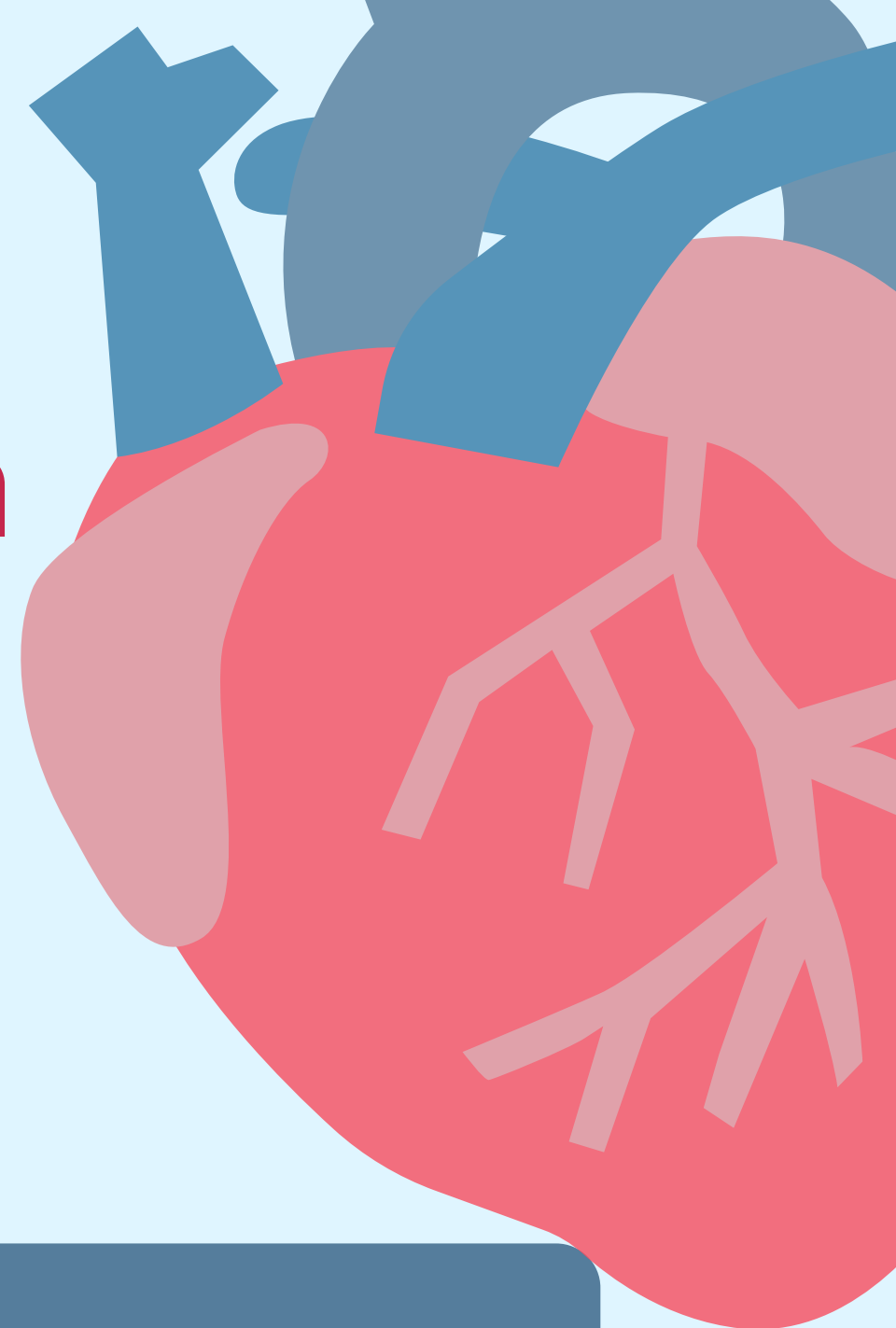


Estilos de vida. Promoción y prevención de la salud

19
Septiembre

- 16:30h: Propiedades y beneficios del AOVE en la dieta mediterránea.
Dra. Isabel Nerín de la Puerta.
- 17:00h: ¿Podemos detectar precozmente el cáncer de pulmón? Proyecto CASSANDRA.
Dra. María Hernández Bonaga y Dra. Ruth Rubio Cavero.
- 17:45h: Abordaje del tabaquismo. Nuevos fármacos.
Dra. Lourdes Clemente Jiménez.
- 18:30h: Prescripción de ejercicio físico personalizado desde Atención Primaria.
Dra. Ana Belén Morata Crespo.
- 19:15h: Nutrición saludable.
Dr. Fernando Calvo Gracia.
- 20:00h: Vino español.



Parainfo de la Universidad
de Zaragoza

(Sala Aula Magna)

Comité Científico:

Dra. Isabel Nerín de la Puerta
Dra. Guadalupe Blay Cortés

Comité Organizador:

Dr. Leandro Catalán Sesma
Dra. Asun Gracia Aznar

EQUIPO DOCENTE

Dra. Isabel Nerín de la Puerta. Directora Cátedra SEMG de estilos de vida y promoción de la salud, Universidad de Zaragoza.

Dra. Ana Belén Morata Crespo. FEA Medicina Física y Rehabilitación. Hospital Universitario Miguel Servet.

Dra. Lourdes Clemente Jiménez. Médico de Familia EAP La Jota. Experta en tabaquismo.

Dra. María Hernández Bonaga. FEA Neumología. Responsable Unidad Ventilación Mecánica no Invasiva del Hospital Clínico Universitario "Lozano Blesa".

Dra. Ruth Rubio Cavero. Médico de Familia EAP Casetas. Responsable AP Proyecto CASSANDRA.

Dr. Fernando Calvo Gracia. FEA Endocrinología y Nutrición. Presidente de la Comisión de Nutrición Hospital Clínico Universitario "Lozano Blesa".

INSCRIPCIONES

Remitir formulario de inscripción que está en la web
<http://semgaragon.es/web/>
a la dirección de correo: secretaria@semgaragon.es

CUOTA DE INSCRIPCIÓN

Socios SEMG: gratuito
No socios: 50€
MIR de Familia: gratuito

FORMA DE PAGO

Mediante transferencia bancaria
IBERCAJA IBAN: ES62 2085 5201 2603 3134 0551

SOLICITADA
LA ACREDITACIÓN POR LA
COMISIÓN DE
FORMACIÓN CONTINUADA
DE LAS PROFESIONES
SANITARIAS DE
ARAGÓN

